



Documentazione tecnica

Fronti antincendio «System TI» EI 30-RF 1

VKF Nr. 32'977 / VKF Nr. 32'993

Versione Marzo 2024

WW Brandschutzfronten GmbH
Talgasse 7
5503 Schafisheim

info@brandschutzfronten.ch
Tel: +41 62 891 85 03
www.brandschutzfronten.ch

Indice dei contenuti

1.	Introduzione	4
1.1	Di che cosa si tratta	4
2.	Varianti di allestimento	5
2.1	Viste varianti di allestimento senza pannelli (Tipo 1-3).....	5
2.1.1	Porta di vano con 1 foglia (Tipo 1))	5
2.1.2	Porta di vano con 2 foglie (Tipo 2)	5
2.1.3	Composizioni infinite (Tipo 3)	6
2.2	Composizioni infinite con zoccoli e pannelli (Tipo 5)	6
2.2.1	Zoccoli, frontali e pannelli	7
2.3	Piantine	7
2.4	Taglio laterale	7
3.	Descrizione dell'esecuzione.....	8
3.1	Armature.....	9
3.1.1	Cerniere B 120	9
3.1.2	Cerniere B 180	9
3.1.3	Serratura antincendio	10
3.1.4	Chiudiporta	11
3.1.5	Contatto di commutazione.....	11
4.	Disegni dettagliati	12
4.1	Connessioni al soffitto (tagli laterali)	12
4.1.1	Con fregio circostante	12
4.1.2	Con pannello fino a 200mm	12
4.1.3	Con pannello fino a 880mm, visibilmente fregato.....	13
4.1.4	Con pannello fino a 880mm, agganciato	13
4.1.5	Connessione al soffitto scorrevole	14
4.2	Dettagli orizzontali (piante)	15
4.2.1	Con fregio circostante	15
4.2.2	Palo centrale per la disposizione infinita	15
4.2.3	Dettaglio centrale per porte a 2 foglie.....	16
4.2.4	Con pannello fino a 200mm	16
4.2.5	Lato visibile montato fino a 740 mm	17

Technische Dokumentation Brandschutzfronten «System TI» EI 30-RF 1

4.3	Connessioni al pavimento (tagli laterali)	18
4.3.1	Con fregio circostante	18
4.3.2	Zoccolo 50-150mm.....	18
4.3.1	Senza fregio	19
4.3.2	Zoccolo 460mm (solo per la disposizione singola a 1 foglia)	19
5.	Informazioni aggiuntive	20
5.1	Paratia morbida Intumex CSP	20
5.2	Scatole di latta Agro	20
5.3	Requisiti aggiuntivi di isolamento acustico	21
5.3.1	Suono 1, Rw 32 dB	21
5.3.2	Suono 2, Rw 34 dB	21
5.3.3	Suono 3 Rw 36 dB	21
5.4	Connessioni del telaio	22

1. Introduzione

Siete alla ricerca di un fronte di protezione antincendio testato e omologato EI 30-RF 1 in Svizzera?

Vi offriamo una gamma completa con molti dettagli diversi. Tutti i fronti sono realizzati su misura in base ai vostri bisogni. L'inserimento successivo di cavi aggiuntivi è possibile perché i fronti sono progettati per essere smontabili.

I fronti del vano TI sono realizzati in pannelli di gessofibra da 25 mm e offrono un'ampia gamma di opzioni. Possono essere forniti con un collegamento scorrevole al soffitto, con fianchi a vista, con uno zoccolo e con supporti laterali e pannelli. I pannelli possono essere montati con o senza viti. Sono disponibili anche pareti divisorie e aperture per scatole. È possibile scegliere tra angoli di apertura di 120 o 180 gradi per le cerniere. È possibile aggiungere chiudiporta e/o contatti reed come opzione. È inoltre possibile ottenere sovrapposizioni opzionali di isolamento acustico per i frontali dei pozzetti.

1.1 Di che cosa si tratta

- Testato secondo EI 30-RF 1 in conformità con l'omologazione VKF
- Adatta per l'installazione in pareti di pozzo a listelli monofacciali, LBW, MBW o pareti Lignum EI 60
- Tutti i frontali sono smontabili
- Collegamento al soffitto scorrevole
- Sezioni centrali strette
- Cerniere aperte a 120 gradi
- Cerniere aperte a 180 gradi
- Paratia morbida
- Paratia scatolata
- Isolamento acustico
- Chiudiporta
- Contatto di commutazione

2. Varianti di allestimento

2.1 Viste varianti di allestimento senza pannelli (Tipo 1-3)

2.1.1 Porta di vano con 1 foglia (Tipo 1))



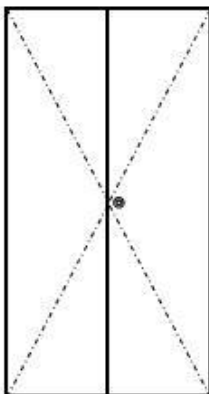
Installato in parete MBW- LBW o Lignum EI 60:

Dimensione interna 1 foglia: larghezza max. 1200 mm, altezza max. 2900, superficie max. 3,67m²

Tavolato su un lato nella parete del vano EI 60:

Dimensione interna 1 foglia: larghezza max. 1200 mm, altezza max. 2600, superficie max. 2,82m²

2.1.2 Porta di vano con 2 foglie (Tipo 2)



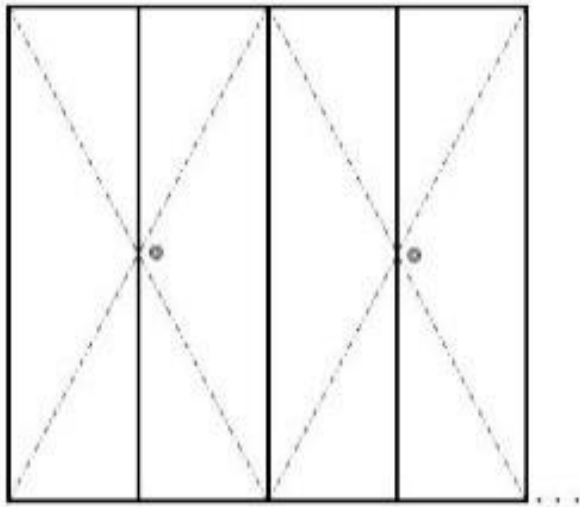
Installato in parete MBW- LBW o Lignum EI 60:

Dimensione interna 2 foglie: larghezza 2400mm, altezza max. 2900, superficie max. 6,79m²

Tavolato su un lato nella parete del vano EI 60

Dimensione interna 2 foglie: larghezza 2400mm, altezza max. 2600, superficie max. 6,10m²

2.1.3 Composizioni infinite (Tipo 3)



Installato in parete MBW- LBW o Lignum EI 60:

Dimensione interna max. altezza 2900mm

Le unità a una o due foglie possono essere disposte in fila all'infinito.

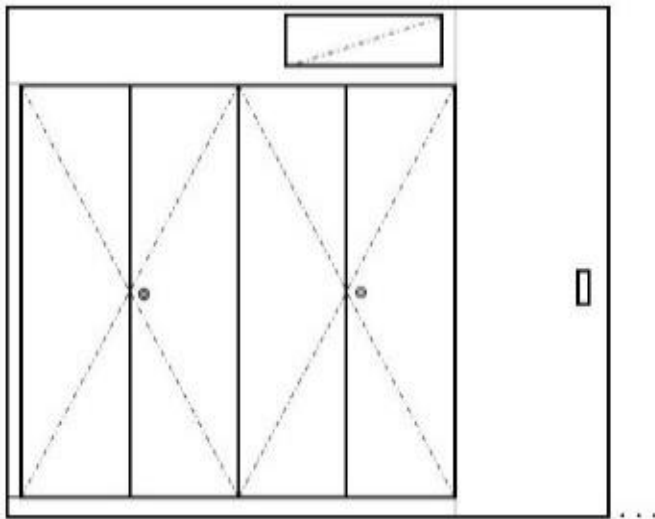
Tavolato su un lato nella parete del vano EI 60:

Dimensione interna max. altezza 2600mm

Le unità a una o due foglie possono essere disposte in fila all'infinito

2.2 Composizioni infinite con zoccoli e pannelli (Tipo 5)

Altezza massima dell'unità 3433 mm, inclusi pannello e zoccolo



Installato in parete MBW- LBW o Lignum EI 60:

Dimensione interna 1 foglia larghezza max. 750mm, altezza max. 2450, superficie max. 1,67m²

Dimensione interna 2 foglie larghezza max. 1500mm, altezza max. 2450, superficie max. 3,48m²

Ottenere punti con il bloccaggio supplementare:

Dimensione interna 1 foglia larghezza max. 1200mm, altezza max. 2900, superficie max. 3,67m²

Dimensione interna 2 foglie larghezza max. 2400mm, altezza max. 2900, superficie max. 6,79m²

2.2.1 Zoccoli, frontali e pannelli

Zoccolo:

Larghezza massima infinita, altezza massima 150 mm

Agganci sui lati visibili o visibilmente avvitati:

Dimensione interna 1 foglia larghezza max.740mm, altezza max. 3400, superficie max. 2,32m²

Pannelli sospesi o avvitati in modo visibile::

Dimensione interna 1 foglia larghezza max. infinita, altezza max. 880mm

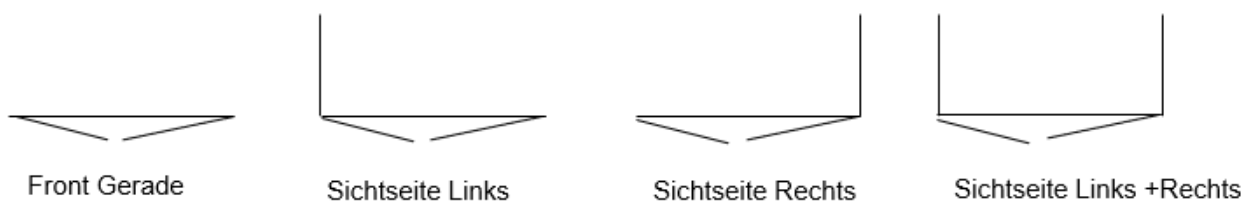
Pannelli fissi:

Larghezza max. infinita, altezza max. 200mm

Supporto fisso:

Larghezza max. 200mm

2.3 Piantine



2.4 Taglio laterale



Dritto frontale

3. Descrizione dell'esecuzione

I nostri frontali antincendio di tipo TI sono realizzati con lastre di gessofibra RF 1, rifinite su entrambi i lati con una superficie di resina sintetica in laminato multistrato. La struttura della superficie ha una finitura finemente martellata e i frontali sono di colore bianco. Lo spessore del pannello è di circa 26 mm. I bordi sono bordati con bordi in ABS in tinta. Su richiesta sono disponibili diverse opzioni di superficie, tra cui varianti di colore della nostra collezione, laminati di fondo, superfici impiallacciate o laccate.

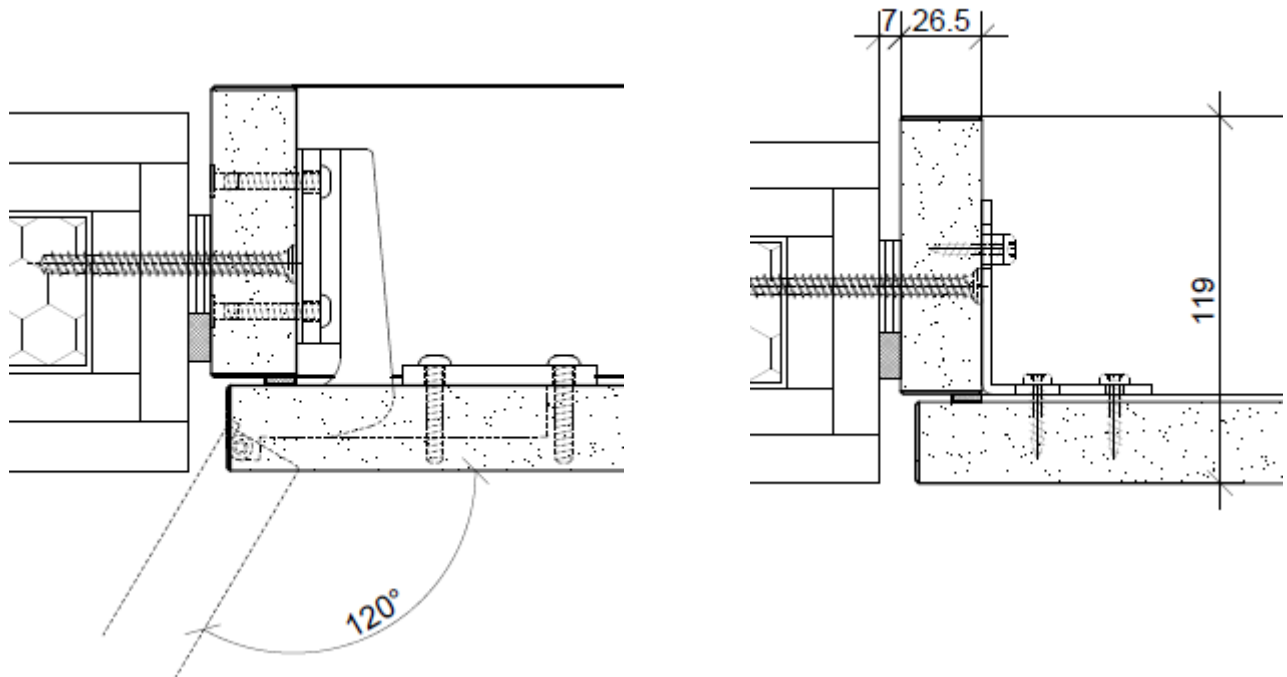
Il telaio è costituito da fregi a quattro lati con una sezione trasversale di 90/26,6 mm. I giunti d'angolo sono avvitati tra loro. Una striscia di schiuma autoadesiva con una sezione di 10/2,5 mm è attaccata al fregio del telaio su tutto il perimetro. Le piastre di fissaggio per le cerniere sono fissate al telaio. Le piastre di base sono disposte in modo da adattarsi all'anta della porta. Sulla parte superiore e inferiore del fregio trasversale, sul lato della serratura, sono fissati un riscontro e una piastra di riscontro per il catenaccio a baionetta (solo per i frontali a due foglie).

Per ogni foglia vengono utilizzate da due a tre cerniere. Sul lato della serratura, si utilizza una cremonese con asta e riscontro a gancio. Per le porte a due ante, sull'anta inattiva vengono montati un riscontro e due catenacci a baionetta. Sul lato stretto, al centro, viene applicata una striscia di schiuma autoadesiva con una sezione di 10/1,5 mm.

3.1 Armature

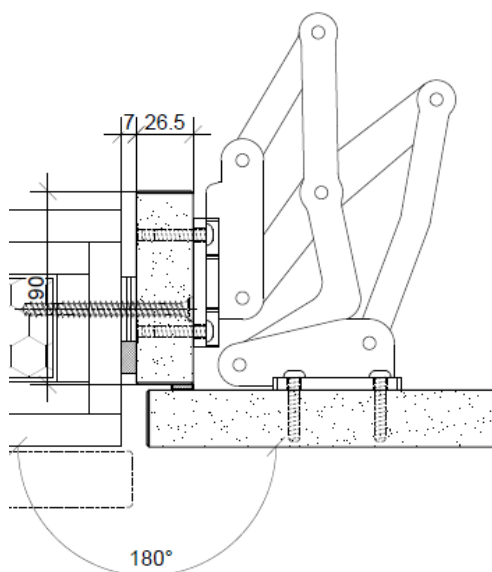
3.1.1 Cerniere B 120

Cerniere in acciaio cromato regolabili in 3D, Bloccaggio al centro
Angolo de apertura 120 gradi.



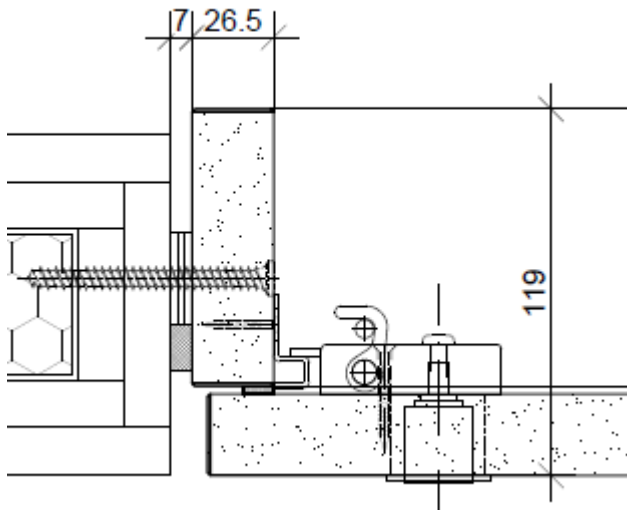
3.1.2 Cerniere B 180

Cerniere in acciaio cromato regolabili in 3D, Angolo di apertura 180 gradi



3.1.3 Serratura antincendio

- Versione base manica combinata con quadrato

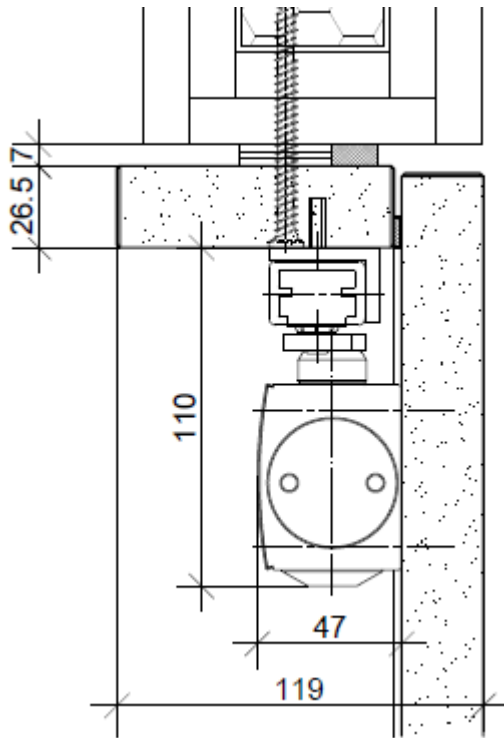


Varianti di design:

- Manicotto combinato per cilindro in loco
- senza manicotto combinato con quadro
- senza manicotto combinato con cilindro

3.1.4 *Chiudiporta*

Chiudiporta avvitato internamente, colore argento, ad es. Geze 3000 V



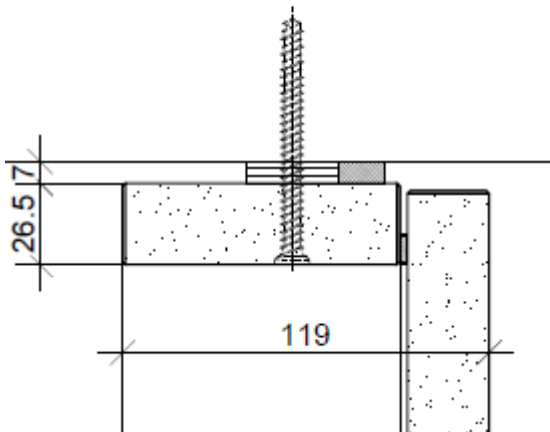
3.1.5 *Contatto di commutazione*

Contatti magnetici avvitati, ad es. EffEff 10360-6

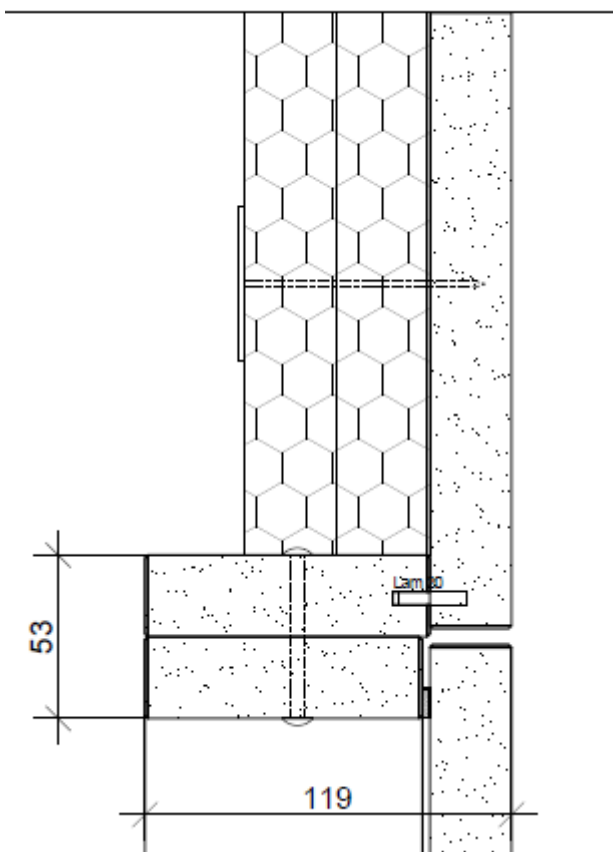
4. Disegni dettagliati

4.1 Connessioni al soffitto (tagli laterali)

4.1.1 Con fregio circostante

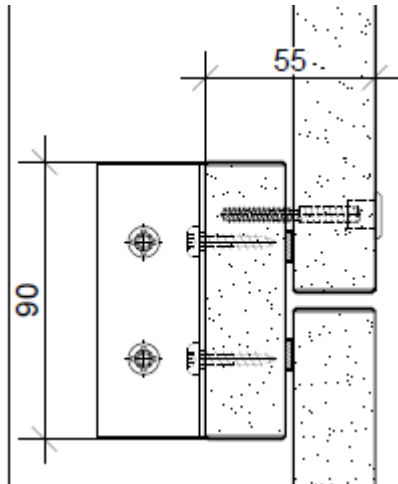


4.1.2 Con pannello fino a 200mm



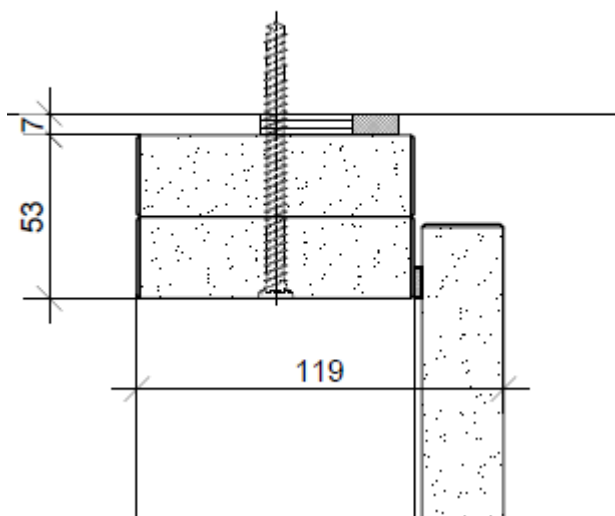
4.1.3 Con pannello fino a 880mm, visibilmente fregato

I pannelli sono avvitati in modo visibile dalla parte anteriore, utilizzando una combinazione di bulloni e dadi rotondi. In questo modo i pannelli possono essere sempre smontate.



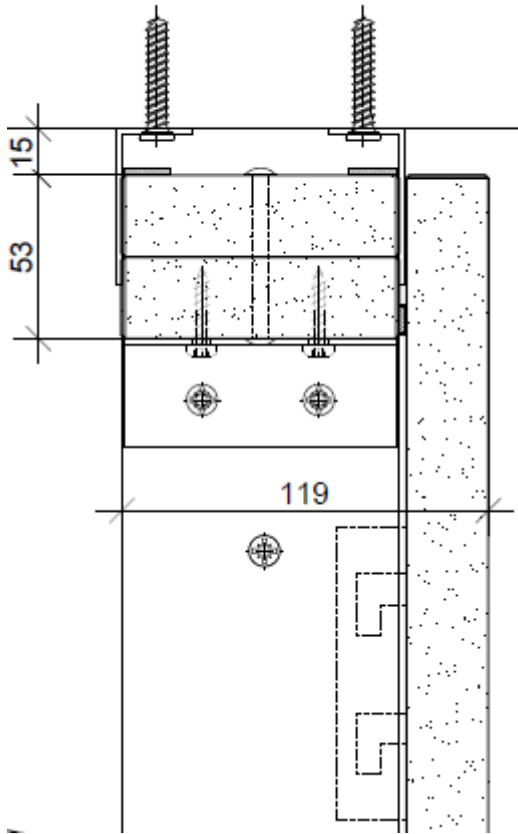
4.1.4 Con pannello fino a 880mm, agganciato

I pannelli sono agganciati con raccordi di sospensione. I fregi della parte superiore vengono raddoppiati con questa soluzione. In questo modo i pannelli possono essere sempre smontati.



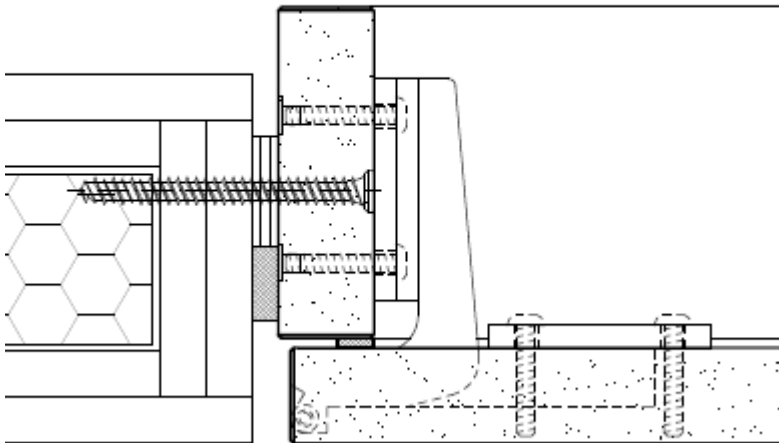
4.1.5 *Conessione al soffitto scorrevole*

Il raccordo scorrevole per soffitti è la soluzione ideale per soffitti o pareti precompressi. È possibile gestire deviazioni in altezza fino a 13 mm.

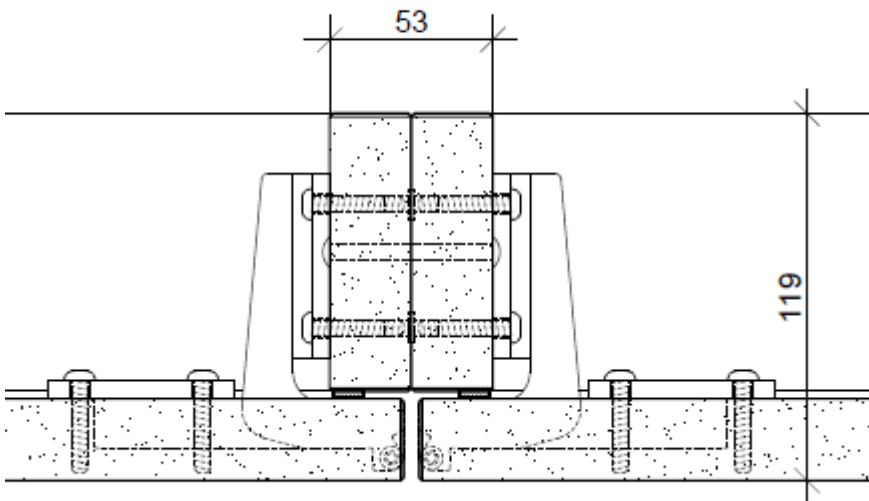


4.2 Dettagli orizzontali (piante)

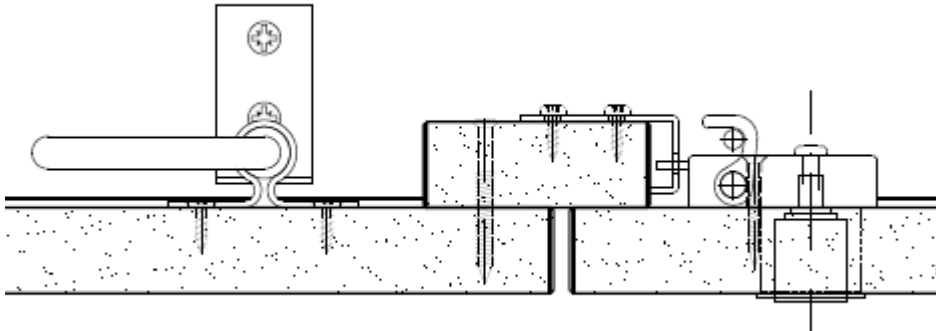
4.2.1 Con fregio circostante



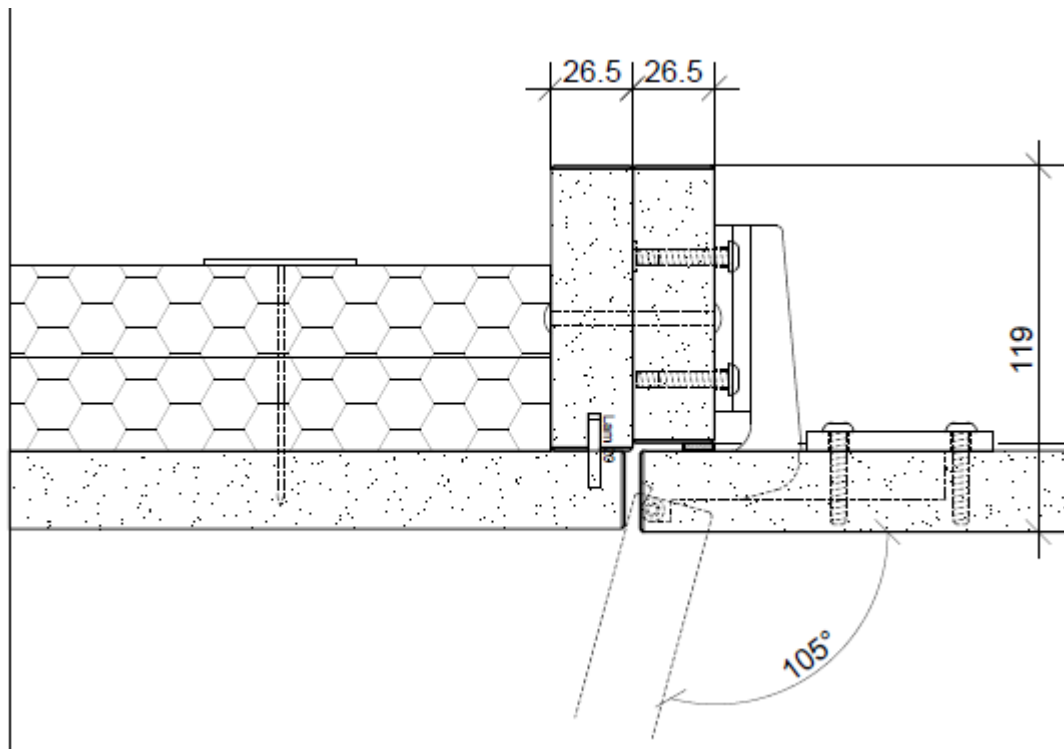
4.2.2 Palo centrale per la disposizione infinita



4.2.3 Dettaglio centrale per porte a 2 foglie

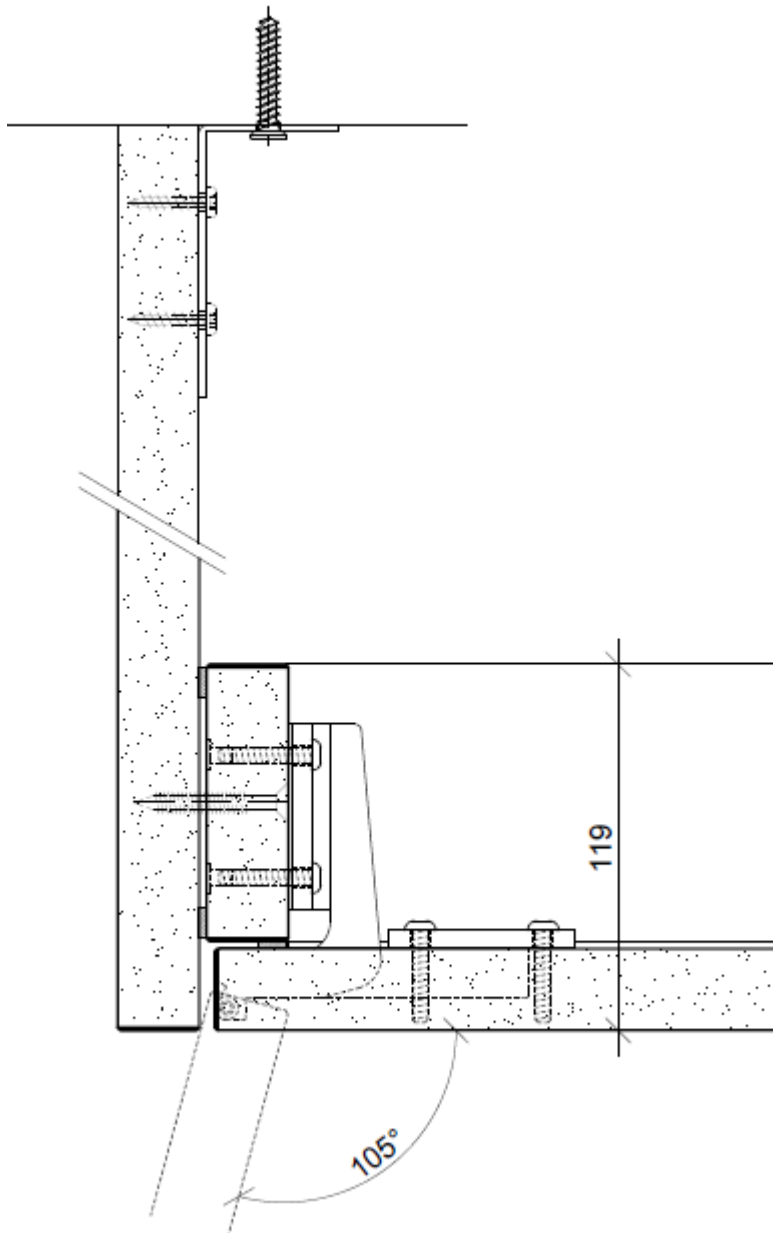


4.2.4 Con pannello fino a 200mm



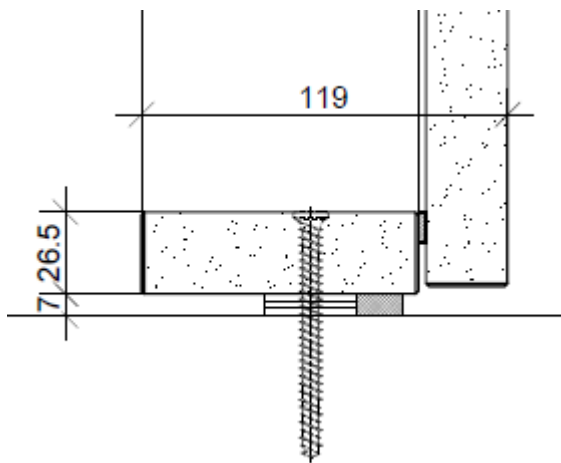
4.2.5 Lato visibile montato fino a 740 mm

Il lato visibile viene fissato alla parete con staffe di montaggio a una distanza massima di 660 mm. Nella zona anteriore, le viti sono fissate con viti "Panhead" da 5/45 mm a una distanza massima di 660 mm. Eventuali spazi vuoti vengono riempiti con lana di roccia.

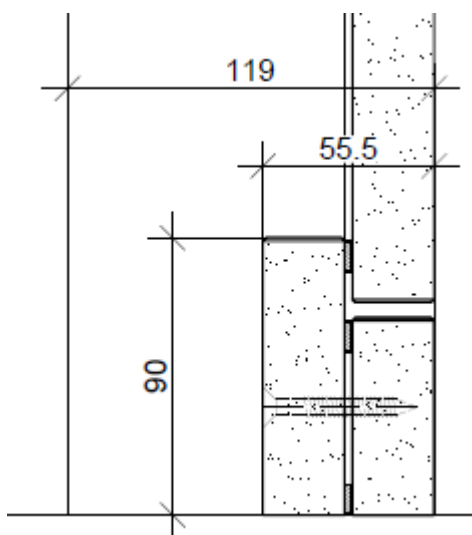


4.3 Connessioni al pavimento (tagli laterali)

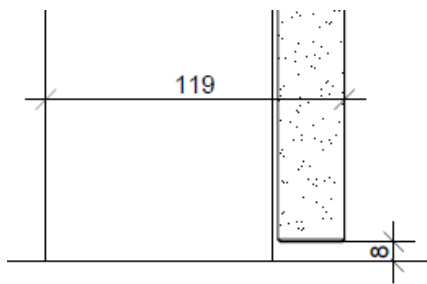
4.3.1 Con fregio circostante



4.3.2 Zoccolo 50-150mm

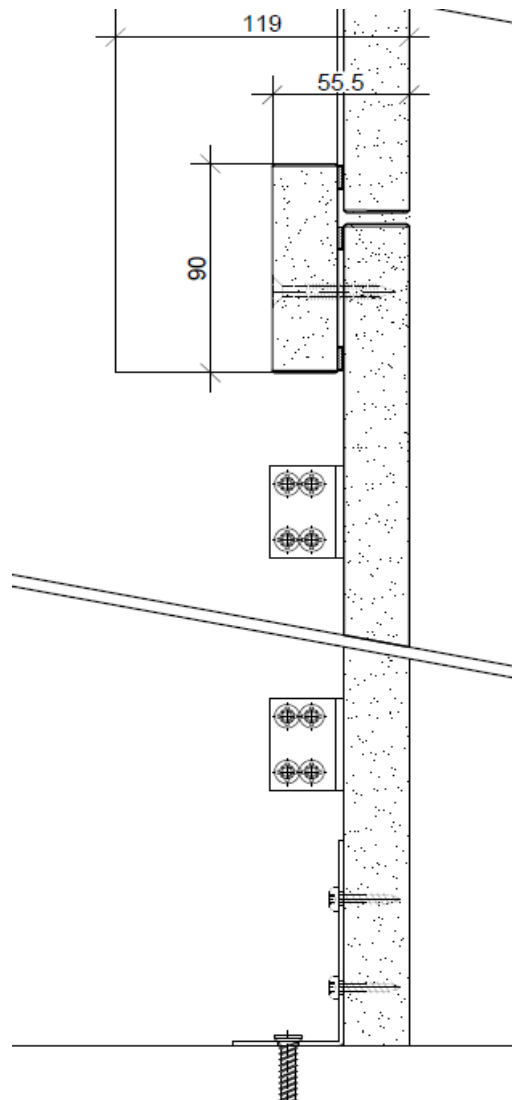


4.3.1 Senza fregio



4.3.2 Zoccolo 460mm (solo per la disposizione singola a 1 foglia)

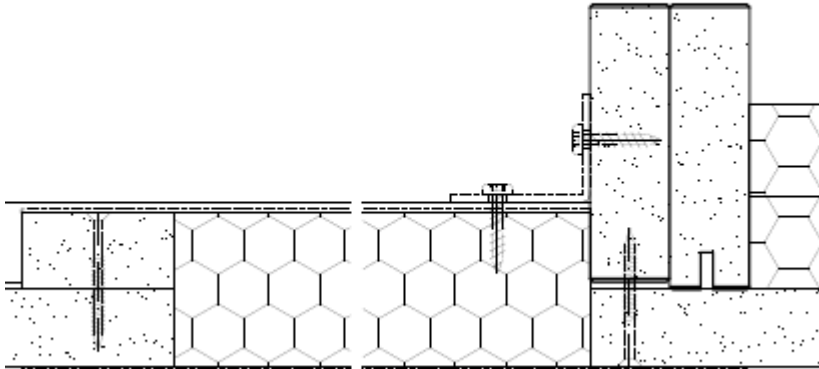
Il preassemblaggio viene montato a pavimento con staffe di montaggio a una distanza massima di 660 mm e a parete con due staffe di montaggio. Gli spazi vuoti vengono riempiti con lana di roccia.



5. Informazioni aggiuntive

5.1 Paratia morbida Intumex CSP

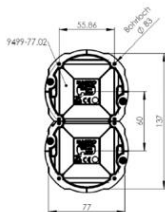
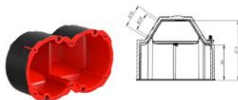
La guarnizione di penetrazione morbida Intumex CSP può essere installata orizzontalmente nella copertura fino a una dimensione di 800/450 mm. La copertura deve essere raddoppiata nell'area del collegamento.



5.2 Scatole di latta Agro

Quickbox Maxi HWD 90 2x1

Art.-Nr.: 9499-77.02
E-No.: 372632609
VKF-Zulassung: 26831 & 26846



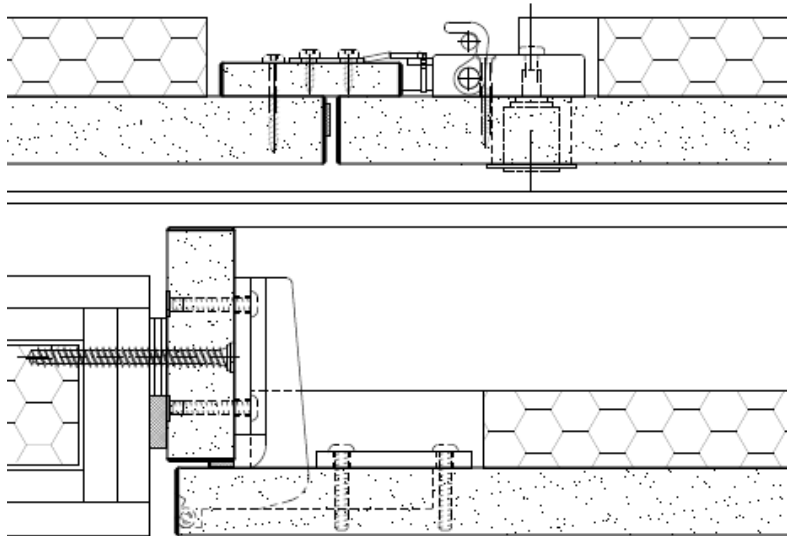
Varianti:

- Quickbox Maxi HWD 90 1 x 1
- Quickbox Maxi HWD 90 2 x 2

Possono essere montati su tutte le coperture. Non è necessario specificare l'altezza.

5.3 Requisiti aggiuntivi di isolamento acustico

I frontali e i pannelli delle porte sono raddoppiati con lana di roccia da 30 a 50 mm. Le guarnizioni in silicone sono montate su tutti e quattro i lati. Per rispettare i valori acustici, si presume che le guarnizioni siano tagliate e incollate in modo ottimale nel taglio obliquo. Il valore di isolamento acustico specificato è stato calcolato in conformità alla norma EN ISO 717, in cui il valore di regolazione dello spettro C è pari a -1 dB.



5.3.1 Suono 1, R_w 32 dB

Dotato di guarnizione in silicone

5.3.2 Suono 2, R_w 34 dB

Dotato di guarnizione in silicone e lana di roccia da 30 mm

5.3.3 Suono 3 R_w 36 dB

Dotato di guarnizione in silicone e lana di roccia da 50 mm

5.4 Connessioni del telaio

Collegamenti a vite

Rahmenverbindung
(Ansicht von oben)



Variante:

- Avvitato con staffa angolare

